

FACHGERECHTER EINBAU EINES GEMAUERTEN GARTENKAMINS

Wo sollte man den Gartenkamin aufstellen

Es ist wichtig, den Platz für Ihren Gartenkamin unter Berücksichtigung des Platzes zu wählen, den Sie zum Bewegen und Kochen benötigen. Halten Sie einen Abstand von mindestens 6 Metern zu Bäumen, Gebäuden oder anderen vertikalen Hindernissen ein, nicht nur aus Sicherheitsgründen, sondern auch um Zugluft nicht zu behindern.

Der Gartenkamin muss auf einer breiten und kompakten Plattform ruhen, die perfekt eben ist und vorzugsweise aus Beton besteht, der nicht durchhängt.

Wenn Sie keinen stabilen, ebenen Untergrund haben: Graben Sie ein Loch in den Boden, das 30 cm tief und breit genug ist, damit der Gartenkamin bequem hineinpasst. Verteilen Sie eine 15 cm lange Steinschicht auf dem Boden und legen Sie die Bewehrungsstäbe (6/10 mm Durchmesser) ein. Den Mörtel einwerfen, mit dem Stab ausrichten und einige Tage warten, bis er gut ausgehärtet ist

Für die Montage benötigte Personen und Materialien:

- Betonelemente sind schwer, mind. 2 Personen erforderlich
- Palazzetti Easyfix Kleber für die gesamte Struktur - es ist ein spezieller Kleber, der bei Hitze flexibel wird und die Elemente ausdehnen lässt (es ist absolut verboten, Kleber für Öfen und Kamine zu verwenden)
- wasserabweisende Quarzfarbe für den Außenbereich zum Imprägnieren der rauen Betonteile
- transparentes wasserabweisendes Mittel zum Imprägnieren der farbigen Teile in der Mischung oder Marmotech.



So kommt der Gartenkamin



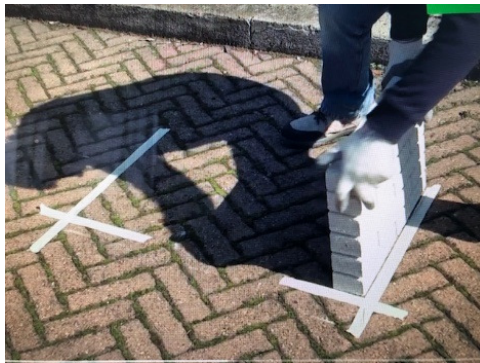
überprüfen Sie, ob die Basis waagrecht ist

Phase 1) – ergreife Maßnahmen



Um zu wissen, in welchem Abstand die ersten vertikalen Elemente platziert werden müssen, verwenden Sie die Ablage des Grillsockels und zeichnen Sie die Ecken nach

Phase 2) – Montage der Basis



Positionieren Sie die vertikalen Elemente, ohne sie mit dem Sockel zu verkleben, und verteilen Sie den Easyfix-Kleber auf der Stelle, an der das Regal positioniert werden soll





Wiederholen Sie den Vorgang für die oberen Elemente, kleben Sie zuerst das Unterteil und dann das Oberteil

Phase 3) – Verlegung der Arbeitsplatte



Klopfen Sie mit einem Hammer vorsichtig auf die 4 Enden des vorgeschrittenen Teils "To Break", um es zu entfernen und legen Sie die Oberseite auf die Basiselemente

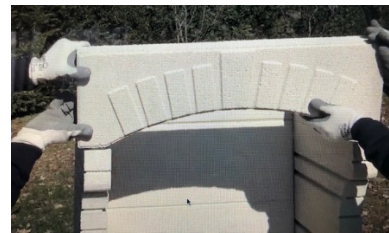
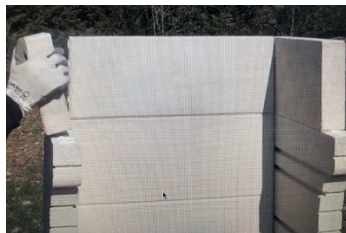
Phase 4) – Montage der Feuerstelle



Verteilen Sie den Kleber auf dem unteren Teil der Rückwand des Herdes, drehen Sie ihn und legen Sie ihn so auf die Arbeitsplatte, dass das Loch im Kochfeld mittig zur Wand steht



Ordnen Sie die Seiten des Herdes an, ohne sie zu verkleben, blockieren Sie die Seiten gegen die Wand des Herdes und versuchen Sie, der Grillrost auf verschiedenen Ebenen einzuschieben, dann den Grillrost entfernen und die Seiten an die Rückwand kleben



Kleben Sie die oberen Elemente wie bisher bis zur Dachunterkante weiter

Phase 5) – Dachmontage

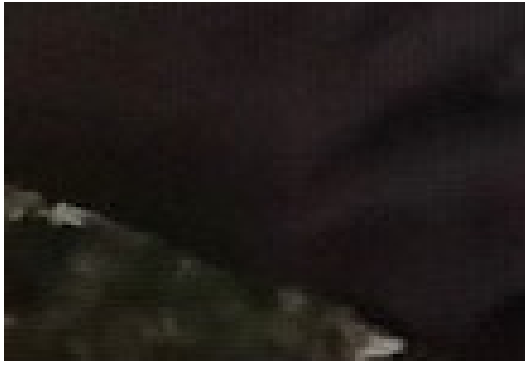




Zum Schluss den "Hut" ankleben, dann die feuerfesten Platten in den Herd einlegen, ohne sie zu kleben.

Phase 6) – Obligatorischer Schutz Ihres Kartenkamins gegen eindringendes Wasser (ohne den der Garantieanspruch erlischt)





Alle Kartenkamine, egal ob komplett aus Marmotech, eingefärbt in der Mischung oder aus Rohzementkonglomerat, müssen unter Androhung des Garantieverlustes gegen das Eindringen von Wasser geschützt werden. Die Marmotech-Elemente oder die farbigen Teile in der Mischung müssen durch Auftragen der transparenten wasserabweisenden Flüssigkeit geschützt werden, während für diejenigen im Rohzementkonglomerat 3/4 mm wasserabweisende Quarzfarbe für den Außenbereich aufgetragen werden müssen.



DIE MONTAGE DES NUR ABGEBILDETEN GARTENKAMINS BEZIEHT SICH AUF DAS GUANACO-MODELL GANZ HERGESTELLT IN MARMOTECH - ES WIRD ABER AUCH BEI DEN ANDEREN GRILL-MODELLE IM ZEMENTIERTEN KONGLOMERAT GLEICH VORGEHEN. ÄNDERN SIE DIE KONFIGURATION UND FERTIGUNG DES MODELLS, ABER DIE VERFAHREN SIND DIE GLEICHEN.