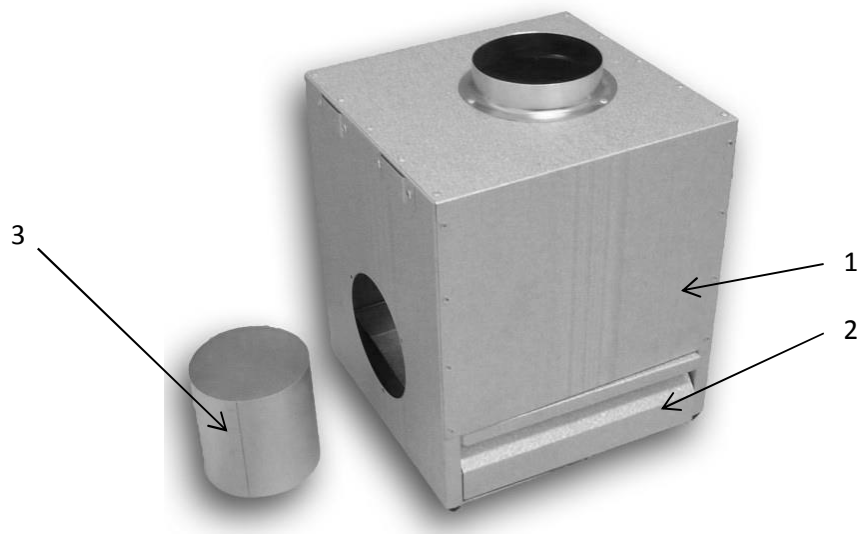


Vorsatz zum Kalträuchern ZW-01



Bedienungsanweisung

ZUT BORNIAK

Ul. Bolesława Chrobrego 31E, 78-449 Borne Sulinowo

Tel. +48 94 716 22 29,

e-mail: info@borniak.pl, web: www.borniak.pl



Der Zusatz besteht aus folgenden Teilen:

1. Das Gehäuse
2. Die Schublade
3. Die Rohrverbindung zu dem Schrank

Die Montageanweisung:

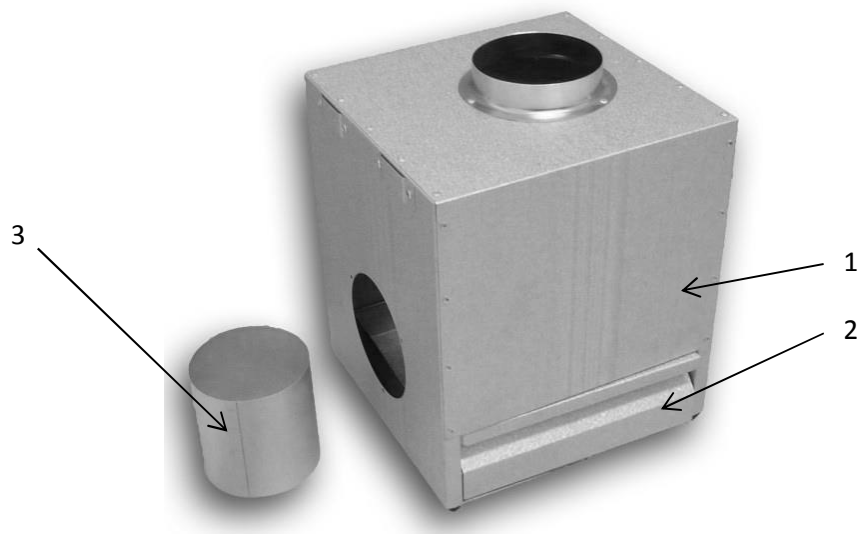
1. Die Montage soll man bei abgeschalteter Stromversorgung durchführen.
2. Vor der Montage soll man den Räucherschrank und den Rauchgenerator ausschalten.
3. Den Rauchgenerator soll man aus dem Schrank herausnehmen und an den Zusatz anschließen.
4. Verbinden Sie den Kalträuchernzusatz mit der Kammer mit dem Spiro-Rohr \varnothing 100.



Achtung!!

- Um den Kalträuchernzusatz montieren zu können, müssen Sie das Spiro-Rohr \varnothing 100 besorgen, denn dieses Rohr ist dem Set nicht beigelegt. (Dieses Rohr kann man in jedem Bauwarengeschäft kaufen).
- Das 1,5 m langes Rohr soll ausreichend sein, damit die Rauchttemperatur in der Kammer um 1-2 Grad höher als die Lufttemperatur wird.

Vorsatz zum Kalträuchern ZW-01



Bedienungsanweisung

ZUT BORNIAK

Ul. Bolesława Chrobrego 31E, 78-449 Borne Sulinowo

Tel. +48 94 716 22 29,

e-mail: info@borniak.pl, web: www.borniak.pl



Der Zusatz besteht aus folgenden Teilen:

1. Das Gehäuse
2. Die Schublade
3. Die Rohrverbindung zu dem Schrank

Die Montageanweisung:

5. Die Montage soll man bei abgeschalteter Stromversorgung durchführen.
6. Vor der Montage soll man den Räucherschrank und den Rauchgenerator ausschalten.
7. Den Rauchgenerator soll man aus dem Schrank herausnehmen und an den Zusatz anschließen.
8. Verbinden Sie den Kalträuchernzusatz mit der Kammer mit dem Spiro-Rohr \varnothing 100.



Achtung!!

- Um den Kalträuchernzusatz montieren zu können, müssen Sie das Spiro-Rohr \varnothing 100 besorgen, denn dieses Rohr ist dem Set nicht beigelegt. (Dieses Rohr kann man in jedem Bauwarengeschäft kaufen).
- Das 1,5 m langes Rohr soll ausreichend sein, damit die Rauchttemperatur in der Kammer um 1-2 Grad höher als die Lufttemperatur wird.